

LOGÍSTICA

RACKS

- 436 CESTAS Y EXTENDERS
- 438 MONTADOS
- 440 COMPLEMENTOS

CONTENEDORES ISOTÉRMICOS THERMOBOX

- 442 CARGADOR FRONTAL
- 443 CONTENEDORES





Racks industriales robustos para lavar, almacenar y transportar cualquier tipo de plato, vaso, copa, cubertería, etc.

El borde superior y la forma de los fondos están hechos para apilarlos de forma fácil y firme.

Los extensores permiten alcanzar la altura ideal para el almacenamiento y lavado.

Robust industrial racks for washing, storing and transporting any type of plate, glass, cup, glassware, cutlery, etc.

The top edge and the shape of the bottoms are made for easy and firm stacking.

The extenders allow to reach the ideal height for storage and washing.



Fabricado en PP de alta calidad, apto para contacto alimentario, el mejor material contra productos químicos y altas temperaturas (hasta 100°C)

Made of high quality PP, suitable for food contact, the best material against chemicals and high temperatures (up to 100°C)

Rejillas abiertas para un perfecto lavado y secado

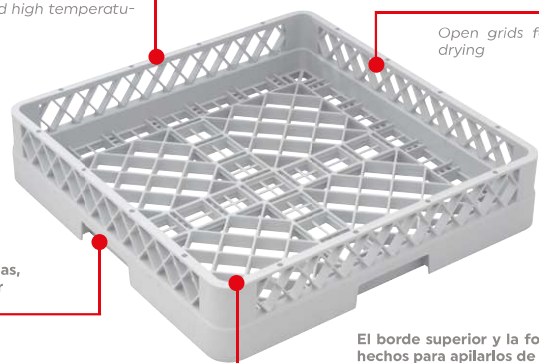
Open grids for perfect washing and drying

Las asas y las esquinas redondeadas, lo hacen seguro y fácil de manejar

Easily to handle four sides.

El borde superior y la forma de los fondos están hechos para apilarlos de forma fácil y firme

The top edge and the shape of the bottoms are made for easy and firm stacking



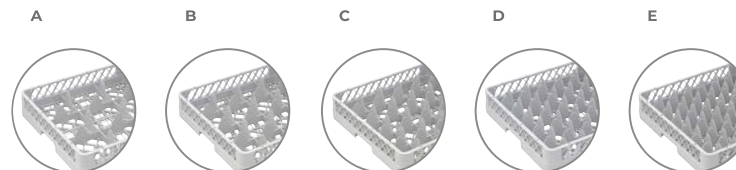
Racks.

Cesta de lavado universal

Universal rack
Universal rack
Rack universale
Universal rack



REF.	MEDIDA EXTERNA		MEDIDA EXTERNA		€	UE / MOQ
	W(mm)	L(mm)	W(mm)	L(mm)		
11039	500	500	476	476	21,98	1-0-6 / 1



Cesta de lavado compartimento / Rack compartim / Rack compartim / Rack scomparto / Rack fächer

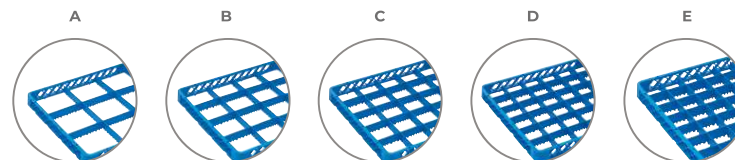
REF.	MEDIDA EXTERNA		MEDIDA EXTERNA		COMPARTIMENTOS	€	UE / MOQ
	W(mm)	L(mm)	W(mm)	L(mm)			
A 11040	500	500	151	151	9	23,55	1-0-6-0-0 / 1
B 11041	500	500	115	115	16	25,90	1-0-6-0-0 / 1
C 11042	500	500	88	88	25	27,48	1-0-6-0-0 / 1
D 11043	500	500	73	73	36	29,44	1-0-6-0-0 / 1
E 11044	500	500	62	62	49	31,40	1-0-6-0-0 / 1

Extender universal

Universal extender
Universal extender
Extender universale
Universal extender



REF.	MEDIDA EXTERNA		MEDIDA EXTERNA		€	UE / MOQ
	W(mm)	L(mm)	W(mm)	L(mm)		
11048	500	500	476	476	9,81	1-0-12 / 1



Extender compartimentos / Extender compartim / Extender compartim / Extender scomparto / Extender fächer

REF.	MEDIDA EXTERNA		MEDIDA EXTERNA		COMPARTIMENTOS	€	UE / MOQ
	W(mm)	L(mm)	W(mm)	L(mm)			
A 11049	500	500	151	151	9	10,99	1-0-12 / 1
B 11050	500	500	115	115	16	10,99	1-0-12 / 1
C 11051	500	500	88	88	25	11,78	1-0-12 / 1
D 11052	500	500	73	73	36	11,78	1-0-12 / 1
E 11053	500	500	62	62	49	12,56	1-0-12 / 1



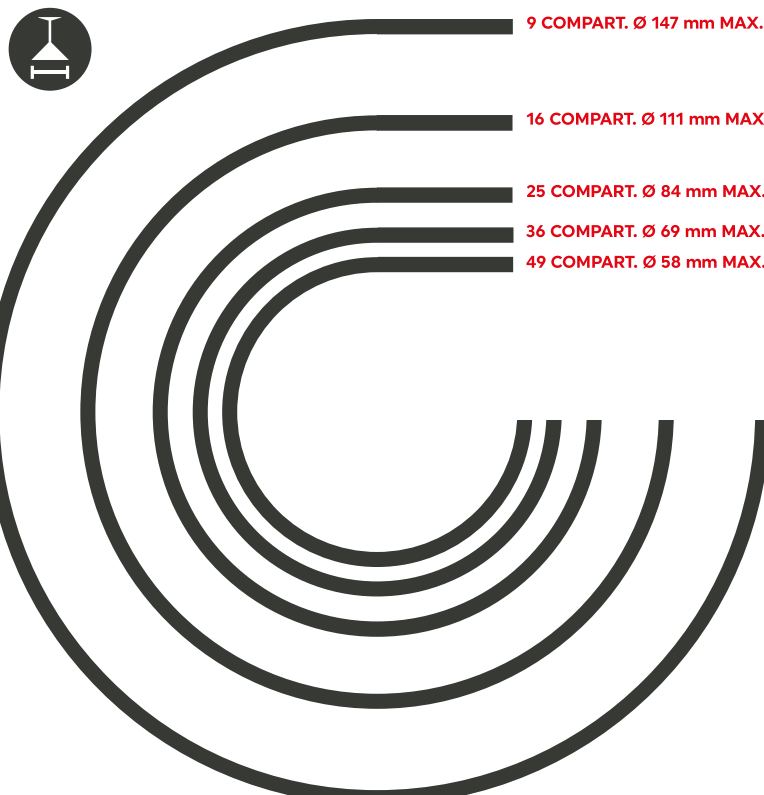
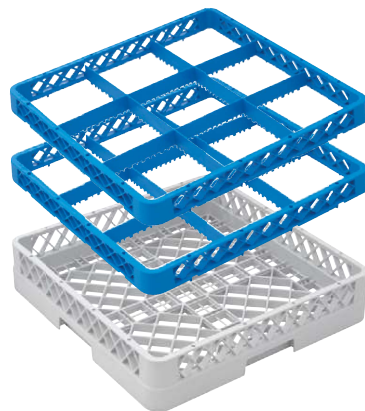
GUÍA DE MEDIDAS / GUIDE TO MEASURE

MONTADOS ABIERTOS OPEN ASSEMBLED



BASE RACK. 88 mm
1 EXTENDER. 130 mm
2 EXTENDERS. 172 mm
3 EXTENDERS. 214 mm
4 EXT. 256 mm

- **Monta tu propia altura según tus necesidades.**
Set your own height according to your needs.
- **Fácil sistema de montaje y que permite adaptar los racks a tus productos.**
Easy assembly system that allows you to adapt the racks to your products.
- **Se pueden añadir tantos suplementos como se desee.**
You can add as many supplements as you wish.
- **Una vez montados no se pueden desmontar.**
Once assembled, they cannot be disassembled.



Ø 147mm MAX.

PACK cestas de lavado 9 compartimentos

PACK rack 9 compartment
PACK rack 9 compartimento
PACK rack 9 fächer



REF.	EXTENDER	H(mm)	€	UE / MOQ
11145	+1	130	34,53	1
11146	+2	172	45,52	1
11147	+3	214	56,51	1
11148	+4	256	67,50	1
11149	+5	298	78,48	1

Ø 111mm MAX.

PACK cestas de lavado 16 compartimentos

PACK rack 16 compartment
PACK rack 16 compartimento
PACK rack 16 fächer



REF.	EXTENDER	H(mm)	€	UE / MOQ
11150	+1	130	36,89	1
11151	+2	172	47,88	1
11152	+3	214	58,86	1
11153	+4	256	69,85	1
11154	+5	298	80,84	1

Ø 84mm MAX.

PACK cestas de lavado 25 compartimentos

PACK rack 25 compartment
PACK rack 25 compartimento
PACK rack 25 fächer



REF.	EXTENDER	H(mm)	€	UE / MOQ
11155	+1	130	39,26	1
11156	+2	172	51,04	1
11157	+3	214	62,82	1
11158	+4	256	74,60	1
11159	+5	298	86,38	1

Ø 69mm MAX.

PACK cestas de lavado 36 compartimentos

PACK rack 36 compartment
PACK rack 36 compartimento
PACK rack 36 fächer



REF.	EXTENDER	H(mm)	€	UE / MOQ
11160	+1	130	41,22	1
11161	+2	172	53,00	1
11162	+3	214	64,78	1
11163	+4	256	76,56	1
11164	+5	298	88,34	1

Ø 58mm MAX.

PACK cestas de lavado 49 compartimentos

PACK rack 49 compartment
PACK rack 49 compartimento
PACK rack 49 fächer



REF.	EXTENDER	H(mm)	€	UE / MOQ
11165	+1	130	43,96	1
11166	+2	172	56,52	1
11167	+3	214	69,07	1
11168	+4	256	81,63	1
11169	+5	298	94,18	1

Pack 10 clips para cestas

Pack 10 rack clip
Pack 10 rack clip
Pack 10 rack clip
Pack 10 rack clip



REF.	COLOR	W(mm)	L(mm)	€	UE / MOQ
11059	○	20	0,7	9,12	1-0-100 / 1
11060	●	20	0,7	9,12	1-0-100 / 1
11061	●	20	0,7	9,12	1-0-100 / 1
11062	●	20	0,7	9,12	1-0-100 / 1
11063	●	20	0,7	9,12	1-0-100 / 1
11064	●	20	0,7	9,12	1-0-100 / 1
11065	●	20	0,7	9,12	1-0-100 / 1



Cesta de lavado para cubtería
Rack for cutlery
Rack pour les couverts
Rack per posate
Rack für besteck



REF.	W(mm)	L(mm)	€	UE / MOQ
11045	500	500	21,57	1-0-6 / 1

Cesta de lavado para bandejas
Rack for trays
Rack pour plateaux
Rack per vassoio
Rack für tablett



REF.	W(mm)	L(mm)	€	UE / MOQ
11046	500	500	21,98	1-0-6 / 1

Cesta de lavado para vajilla
Rack for plates
Rack pour les plats
Rack per piatti
Rack für teller



REF.	W(mm)	L(mm)	€	UE / MOQ
11047	500	500	21,98	1-0-6 / 1

Tapa para cesta de lavado
Rack lid
Rack couvercle
Rack coperchio
Rack deckel



REF.	W(mm)	L(mm)	€	UE / MOQ
11076	500	500	17,01	1-0-35 / 1

Cesta para cubtería
Rack for cutlery
Rack pour les couverts
Rack per posate
Rack für besteck



REF.	W(mm)	L(mm)	COMPART.	€	UE / MOQ
11055			1	4,86	1-0-150 / 1
11054	430	205	8	14,14	1-0-10 / 1

Asa para cesta cubtería
Handle for rack for cutlery
Poignée pour rack pour les couverts
Manico per rack per posate
Griff für rack für besteck



REF.	W(mm)	L(mm)	€	UE / MOQ
11079	500	500	2,75	1-0-20 / 1

Carro para cesta de lavado sin asa
Rack trolley without handle
Rack chariot sans poignée
Rack carrello senza maniglia
Rack wagen ohne griff



REF.	W(mm)	L(mm)	€	UE / MOQ
11077	500	500	122,33	1-0-10 / 1

Carro para cesta de lavado con asa
Rack trolley with handle
Rack chariot avec poignée
Rack carrello con maniglia
Rack wagen mit griff



REF.	W(mm)	L(mm)	€	UE / MOQ
11078	500	500	188,74	1-0-10 / 1



INDEX
STAINLESS STEEL
201

Carro Racks Alto
Rack Trolley High
Chariot À Rack Élevé
Carrello Rack Alto
Hoher Tablettwagen Für



REF.	W(mm)	L(mm)	H(mm)	CAPACIDAD	€	UE / MOQ
11773	560	510	1735	7	227,07	1-0-1 / 1

Especial para lavavajillas de barra.
Specially for countertop dishwashers

Rack 35,5 x 35,5
Rack
Rack
Rack
Rack

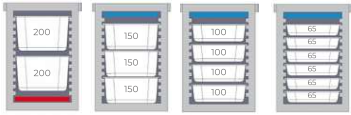


REF.	W(mm)	L(mm)	H(mm)	€	UE / MOQ
11616	355	355	150	18,54	1-0-9 / 1

Rack 40 x 40
Rack
Rack
Rack
Rack



REF.	W(mm)	L(mm)	H(mm)	€	UE / MOQ
11617	400	400	150	20,06	1-0-8 / 1



CIERRE METÁLICO REFORZADO
REINFORCED METAL LOCKING



Contenedor isotérmico carga frontal GN 93-12
Thermobox frontloader GN 93-12
Conteneur isotherme à ouverture frontale GN 93-12
Contentitore isothermico per carico frontale GN 93-12
Thermobox frontlader GN 93-12

REF.	COLOR	MEDIDAS EXTERIORES			MEDIDAS INTERIORES			CARRILES (mm)	V (litros)	€	UE / MOQ
		W(mm)	L(mm)	H(mm)	W(mm)	L(mm)	H(mm)				
10416	●	440	645	625	335	530	525	12 - 32	93	413,15	1



Contenedor isotérmico carga frontal GN 69-9
Thermobox frontloader GN 69-9
Conteneur isotherme à ouverture frontale GN 69-9
Contentitore isothermico per carico frontale GN 69-9
Thermobox frontlader GN 69-9

REF.	COLOR	MEDIDAS EXTERIORES			MEDIDAS INTERIORES			CARRILES (mm)	V (litros)	€	UE / MOQ
		W(mm)	L(mm)	H(mm)	W(mm)	L(mm)	H(mm)				
10417	●	450	660	490	335	530	390	9 - 38	69	246,22	1

Set Rueda + Base
Wheels + Base Set
Kit Roue + Base
Set Ruota+ Base
Set Rad + Base



REF.	W(mm)	L(mm)	H(mm)	€	UE / MOQ
11762	400	600	180	183,54	1



Set Rueda + Base
Wheels + Base Set
Kit Roue + Base
Set Ruota+ Base
Set Rad + Base



REF.	W(mm)	L(mm)	H(mm)	€	UE / MOQ
11763	400	600	180	199,65	1

Calentamiento en el horno (max. 30min a 85°C) y baño maría (max. 30min).
Heating in the oven (max. 30min at 85°C), microwave and bain-marie (max. 30min).



GN SIZE

Placa de calor
Hot Pack
Plaque chauffante
Piastra riscaldante
Wärme-akku

REF.	W(mm)	L(mm)	H(mm)	€	UE / MOQ
10423	325	530	25	165,09	1

Refrigeración en el congelador (max. -12°C).
Cooling in the freezer (max. -12°C).



GN SIZE

Placa de frío
Cold pack
Plaque eutectique
Piastra eutetica
Kühl-akku

REF.	W(mm)	L(mm)	H(mm)	€	UE / MOQ
10424	325	530	25	107,91	1



10409 10410 10411

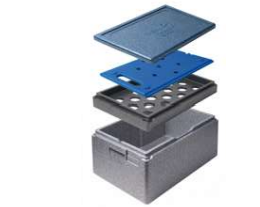


10412 10413

GN SIZE

Contenedor isotérmico GN 1/1 PREMIUM
Thermobox GN 1/1 PREMIUM
Conteneur isotherme GN 1/1 PREMIUM
Contentitore isothermico GN 1/1 PREMIUM
Thermobox GN 1/1 PREMIUM

REF.	MEDIDAS EXTERIORES			MEDIDAS INTERIORES			V (litros)	€	UE / MOQ
	W(mm)	L(mm)	H(mm)	W(mm)	L(mm)	H(mm)			
10409	400	600	180	337	538	117	21	72,68	1
10410	400	600	230	337	538	167	30	75,63	
10411	400	600	280	337	538	217	39	79,22	
10412	400	600	320	337	538	257	46	82,91	
10413	400	600	400	337	538	337	61	109,75	



Cooling Top Gn 1/1 Premium
Cooling Top Gn 1/1 Premium
Plaque Réfrigérante Gn 1/1 Premium
Piano Di Raffreddamento Gn 1/1 Premium
Gn-Kühlaufsatz 1/1 Premium

REF.	W(mm)	L(mm)	H(mm)	€	UE / MOQ
11764	400	600	180	58,55	1



GN SIZE

Contenedor isotérmico GN 1/1 DELUXE
Thermobox GN 1/1 DELUXE
Conteneur isotherme GN 1/1 DELUXE
Contentitore isothermico GN 1/1 DELUXE
Thermobox GN 1/1 DELUXE

REF.	MEDIDAS EXTERIORES			MEDIDAS INTERIORES			V (litros)	€	UE / MOQ
	W(mm)	L(mm)	H(mm)	W(mm)	L(mm)	H(mm)			
10414	400	675	290	325	535	215	37	97,38	1
10415	400	675	335	325	535	260	45	112,47	



Cooling Top Gn 1/1 Deluxe
Cooling Top Gn 1/1 Deluxe
Plaque Réfrigérante Gn 1/1 Deluxe
Piano Di Raffreddamento Gn 1/1 Deluxe
Gn-Kühlaufsatz 1/1 Deluxe

REF.	W(mm)	L(mm)	H(mm)	€	UE / MOQ
11765	400	600	180	72,86	1



GN
SIZE

Contenedor isotérmico BOXER
Thermobox BOXER
Conteneur isotherme BOXER
Contentitore isothermico BOXER
Thermobox BOXER



REF.	MEDIDAS EXTERIORES			MEDIDAS INTERIORES			V (litros)	€	UE / MOQ
	W (mm)	L (mm)	H (mm)	W (mm)	L (mm)	H (mm)			
10422	395	595	290	340	540	230	42	58,22	1

Tamaño cuadrado optimizado. Con asas empotradas y tapa hermética.
Para recipientes GN 2/3, pizza o pasteles.

Optimized square size. With recessed grips, tight fitting lid.
For containers GN 2/3, pizza or cakes.

GN
SIZE

Contenedor isotérmico pizza BOXER
Thermobox pizza BOXER
Conteneur isotherme pizza BOXER
Contentitore isothermico pizza BOXER
Thermobox pizza BOXER



REF.	MEDIDAS EXTERIORES			MEDIDAS INTERIORES			V (litros)	€	UE / MOQ
	W (mm)	L (mm)	H (mm)	W (mm)	L (mm)	H (mm)			
10421	400	415	265	350	365	210	27	57,38	1

Contenedor isotérmico ALLROUND 60/40
Thermobox ALLROUND 60/40
Conteneur isotherme ALLROUND 60/40
Contentitore isothermico ALLROUND 60/40
Thermobox ALLROUND 60/40



REF.	MEDIDAS EXTERIORES			MEDIDAS INTERIORES			V (litros)	€	UE / MOQ
	W (mm)	L (mm)	H (mm)	W (mm)	L (mm)	H (mm)			
10418	485	660	260	425	625	200	53	100,53	1
10419	485	685	360	425	625	300	80	126,36	1

Contenedor isotérmico SHOPPING
Thermobox SHOPPING
Conteneur isotherme SHOPPING
Contentitore isothermico SHOPPING
Thermobox SHOPPING



REF.	COLOR	MEDIDAS EXTERIORES			MEDIDAS INTERIORES			FORMATO	V (litros)	€	UE / MOQ
		W (mm)	L (mm)	H (mm)	W (mm)	L (mm)	H (mm)				
10420	●	285	360	365	220	300	310	GN 1/4	20	73,32	1



- **Base llana y robusta de 350 x 350 mm sin bordes.**
Sturdy, flat base 350 x 350 mm without edges.
- **Cierre seguro.**
Secure locking.
- **Superficie antideslizante.**
Non-slip surface.

Cake Box
Cake Box
Boîte À Gâteau
Scatola Per Torta
Kuchenvitrine



- **Apilable con otros contenedores.**
Stackable with other containers.
- **Sistema de bloqueo en la base.**
Locking system at the base.

REF.	MEDIDAS EXTERIORES			MEDIDAS INTERIORES			V (litros)	€	UE / MOQ
	W (mm)	L (mm)	H (mm)	W (mm)	L (mm)	H (mm)			
11766	400	415	280	350	350	175	21	72,86	1

Extender Cake Box
Extender Cake Box
Extension Boîte À Gâteau Noir
Estensore Per Scatola Torta
Erweiterung Kuchenvitrine



REF.	MEDIDAS EXTERIORES			MEDIDAS INTERIORES			V (litros)	€	UE / MOQ
	W (mm)	L (mm)	H (mm)	W (mm)	L (mm)	H (mm)			
11767	410	410	135	350	350	120	45,65	1	