



Porcelain from the G. Benedikt Group in the hands of the winners of the national round of Bocuse d'Or 2023 and 2025 – Dominik Unčovský and Lukáš Čarný

*Porzellan der G. Benedikt Group in den Händen der Gewinner der nationalen Runde des Bocuse d'Or 2023 und 2025 – Dominik Unčovský und Lukáš Čarný*





# STONE

Design: David Král  
Machek MiR.

The texture of stone. The soul of porcelain. The Stone collection will captivate you at first glance with its embossed texture, reminiscent of natural stone. It looks original, yet retains all the properties of porcelain – delicacy, purity, and durability. It is a collection that brings a piece of nature to the table and makes every serving a little experience.

Die Textur von Stein. Die Seele von Porzellan. Die Kollektion Stone besticht auf den ersten Blick durch ihre reliefartige Struktur, die an die Oberfläche von Naturstein erinnert. Sie wirkt originell und behält dabei alle Eigenschaften von Porzellan bei – Feinheit, Reinheit und Widerstandsfähigkeit. Diese Kollektion bringt ein Stück Natur auf den Tisch und macht jedes Servieren zu einem kleinen Erlebnis.





**STQ 2131**  
plate flat / Teller flach  
31 cm



**STQ 2127**  
plate flat / Teller flach  
27 cm



**STQ 2124**  
plate flat / Teller flach  
24 cm



**STQ 1918**  
plate deep / Teller tief  
18 cm



**STQ 1924**  
plate deep / Teller tief  
24 cm



**STQ 1927**  
pasta plate / Pastateller  
27 cm



**STQ 1412**  
bowl / Schüssel  
12 cm



**STQ 1415**  
bowl / Schüssel  
15 cm



**STQ 1419**  
bowl / Schüssel  
19 cm



**STQ 9519**  
doublewall bowl  
doppelwandige Schüssel  
19 cm



**STQ 95A9**  
doublewall bowl  
doppelwandige Schüssel  
19 cm

**STQ 9508**  
doublewall cup  
doppelwandige Tasse  
8 cl



**MNA 1712**  
saucer / Untertasse  
12 cm

**STQ 9518**  
doublewall cup  
doppelwandige Tasse  
18 cl



**MNA 1715**  
saucer / Untertasse  
15 cm



**MNA 3313**  
gravy cup / Sauciere  
13 cl

**S T O N E**





# MONA

Design: Machek MiR.

The Mona collection is the essence of simplicity. Its smooth surface and clean lines give it a modern yet natural look. Thanks to its pure lines, it can be easily combined with other collections and becomes the basis for any dining experience.

Die Kollektion Mona ist der Inbegriff von Schlichtheit. Die glatte Oberfläche und die klaren Formen wirken modern und natürlich zugleich. Dank ihrer klaren Linien lässt sie sich leicht mit anderen Kollektionen kombinieren und bildet die Grundlage für jedes Tischgedeck.





M O N A



**MNA 2131**  
plate flat / Teller flach  
31 cm

**MNA 2127**  
plate flat / Teller flach  
27 cm

**MNA 2124**  
plate flat / Teller flach  
24 cm



**ESS 1918**  
plate deep / Teller tief  
18 cm

**MNA 1924**  
plate deep / Teller tief  
24 cm

**MNA 1927**  
pasta plate / Pastateller  
27 cm



**MNA 1412**  
bowl / Schüssel  
12 cm

**MNA 1415**  
bowl / Schüssel  
15 cm

**MNA 1419**  
bowl / Schüssel  
19 cm



**MNA 9519**  
doublewall bowl  
doppelwandige Schüssel  
19 cm

**MNA 95A9**  
doublewall bowl  
doppelwandige Schüssel  
19 cm

**MNA 9508**  
doublewall cup  
doppelwandige Tasse  
8 cl

**MNA 9518**  
doublewall cup  
doppelwandige Tasse  
18 cl



**MNA 1712**  
saucer / Untertasse  
12 cm



**MNA 1715**  
saucer / Untertasse  
15 cm



**MNA 3313**  
gravy cup / Sauciere  
13 cl

M O N A



# NAMI

Design: Joo Kawasumi

When the droplet touched the surface, energy spread around and changed everything. Circles of ripples and small spheres of water appeared. By chance, few leaves were floating around. Waves know no conventions.

Wenn der Tropfen die Oberfläche berührt, verändert die verströmende Energie alles. Im Wasser entstehen sanfte Wellen und Kreise und zufällig schweben einige Laubblätter vorbei. Wellen kennen keine Konventionen.





**NAM 2132**  
plate flat / Teller flach  
32 cm

**NAM 2127**  
plate flat / Teller flach  
27 cm

**NAM 1927**  
pasta plate / Pastateller  
27 cm



**NAM 1423**  
bowl / Schüssel  
23 cm

**NAM 1626**  
bowl / Schüssel  
26x15 cm



**NAM 0610**  
cup / Tasse  
10 cl



**NAM 0619**  
cup / Tasse  
19 cl



**NAM 0630**  
cup / Tasse  
30 cl

**NAM1717**  
saucer / Untertasse  
17 cm

**NAM1718**  
saucer / Untertasse  
18 cm

**NAM1718**  
saucer / Untertasse  
18 cm



**NAM 4260**  
lid / Deckel

**NAM 4160**  
tea pot / Teekanne  
55 cl

**NAM 3603**  
creamer / Giesser  
3 cl



# ISABELLE coup

Design: Machek MiR.

A new way of porcelain without rim. ISABELLE COUP lives out ease and sophistication of the contemporary fine dining culture. The rimless and free flowing design will turn dining into a remarkable experience. Whether you prefer pure white, matt glazing or nice decorations – the stage is yours.

Porzellan ohne Fahne neu definiert. ISABELLE COUPE zelebriert die Leichtigkeit und Raffinesse der zeitgenössischen Tafelkultur. Randlose und weich fließende Formen machen das Essen zum Erlebnis. Ganz egal, ob Sie lieber pures Weiss, matt glasiert oder fein dekoriert bevorzugen – Die Bühne gehört Ihnen.





ISC 2116 plate flat / Teller flach 16 cm  
 ISC 2121 plate flat / Teller flach 21 cm  
 ISC 2124 plate flat / Teller flach 24 cm  
 ISC 2127 plate flat / Teller flach 27 cm  
 ISC 2130 plate flat / Teller flach 30 cm



ISC 1922 plate deep / Teller tief 22 cm  
 ISC 1926 plate deep / Teller tief 26 cm  
 DIV 1929 pasta plate / Pastateller 29 cm



ISC 1913 bowl / Schüssel 13 cm  
 ISC 1917 bowl / Schüssel 17 cm  
 ISC 1923 plate deep / Teller tief 23 cm  
 ISC 1929 plate deep / Teller tief 29 cm

I S A B E L L E  
 C O U P



ISC 3020  
oval plate / Platte oval  
20 cm



ISC 3028  
oval plate / Platte oval  
28 cm



ISC 3032  
oval plate / Platte oval  
32 cm



ISC 1518  
oval bowl / ovale Schüssel  
18 cm



ISC 1526  
oval bowl / ovale Schüssel  
26 cm



ISC 1530  
oval bowl / ovale Schüssel  
30 cm



ISC 1413  
bowl / Schüssel  
13 cm



ISC 1416  
bowl / Schüssel  
16 cm

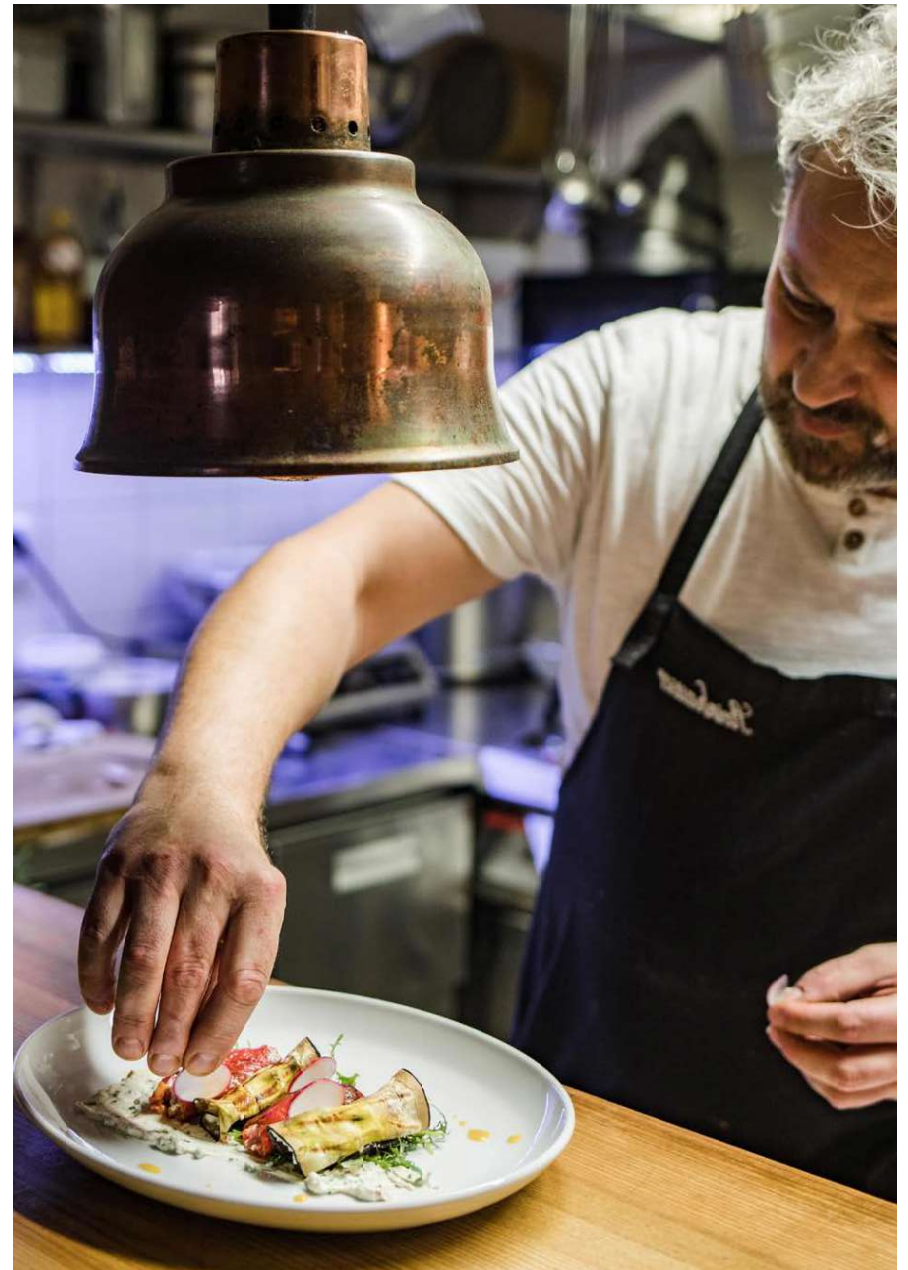


ISC 1415  
bowl / Schüssel  
15 cm



ISC 0309  
bowl / Schüssel  
7 cm

I S A B E L L E  
C O U P



I S A B E L L E  
C O U P

ISB 0622  
cup / Tasse  
22 cl



ISB 0815  
cup / Tasse  
15 cl



AMB 1714  
saucer / Untertasse  
14 cm

ISC 17A6  
saucer / Untertasse  
16 cm

ISC 1816  
saucer / Untertasse  
16 cm

ISB 1714  
saucer / Untertasse  
14 cm



ISL 2119  
plate flat / Teller flach  
19 cm



ISL 2123  
plate flat / Teller flach  
23 cm



ISL 2127  
plate flat / Teller flach  
27 cm

ISC 0835  
cup / Tasse  
35 cl



ISB 0808  
cup / Tasse  
8 cl



ISC 0309  
cup / Tasse  
9 cl



ISC 1716  
saucer / Untertasse  
16 cm

ISB 1711  
saucer / Untertasse  
11 cm

ISB 1711  
saucer / Untertasse  
11 cm

ISB5000  
salt shaker  
Salzstreuer



ISB 9418  
oil & vinegar / Karafe Öl, essig  
18 cl



ISB 9412  
candelstick / Leuchter

ISB 5030  
pepper shaker  
Pfefferstreuer



ISB 4212  
lid / Deckel



ISB 4260  
lid / Deckel



ISB 4145  
pot / Teekanne  
45 cl

ISC 0835  
cup / Tasse  
35 cl

ISC 1716  
saucer / Untertasse  
16 cm

ISB 4260  
lid / Deckel



ISB 4160  
pot / Kanne  
60 cl

ISB 4012  
pot / Kanne  
1,2 l

ISB 4141  
combo set / Kombiset

ISB 3608  
creamer / Giesser  
8 cl



# ISABELLE bistro

Enormously all-purpose collection. All shapes are stackable and very resistant. Despite of this fact they still keep the delicacy and the beauty of the Isabelle shape. An ideal choice for every day heavy use.

Die Reinkarnation der runden Tellerform. ISABELLE BISTRO besticht durch klassische, elegante Teller und klare, schlichte Tassen. ISABELLE BISTRO bietet schier endlose Kombinationsmöglichkeiten, eben ein Porzellan für jede Gelegenheit.





**ISB 2116**  
plate flat / *Teller flach*  
16 cm

**ISB 2120**  
plate flat / *Teller flach*  
20 cm

**ISB 2123**  
plate flat / *Teller flach*  
23 cm



**ISB 2126**  
plate flat / *Teller flach*  
26 cm

**ISB 2128**  
plate flat / *Teller flach*  
28 cm

**ISB 2131**  
plate flat / *Teller flach*  
31 cm



**ISB 1922**  
plate deep / *Teller tief*  
22 cm

**AQP 1927**  
pasta plate / *Pastateller*  
27 cm



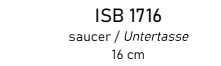
**ISB 1328**  
soup cup / *Suppentasse*  
28 cl



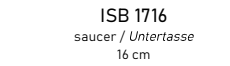
**ISB 0228**  
soup cup / *Suppentasse*  
28 cl



**ISB 1128**  
soup bowl / *Suppentasse*  
28 cl



**ISB 1716**  
saucer / *Untertasse*  
16 cm



**ISB 1716**  
saucer / *Untertasse*  
16 cm



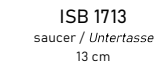
**ISB 1716**  
saucer / *Untertasse*  
16 cm



**ISB 0210**  
cup / *Tasse*  
10 cl



**ISB 0225**  
cup / *Tasse*  
25 cl



**ISB 1713**  
saucer / *Untertasse*  
13 cm



**ISB 1716**  
saucer / *Untertasse*  
16 cm



**ISB0630**  
mug / *Becher*  
30 cl



# BISTRO RADIAL

The Bistro Radial collection is decorated with a delicate relief of concentric lines. This detail makes the porcelain appear more lively, while retaining its simplicity and purity.

Die Kollektion Bistro Radial ist mit einem feinen Relief aus konzentrischen Linien verziert. Dank dieses Details wirkt das Porzellan lebendiger, behält aber gleichzeitig seine Schlichtheit und Reinheit.





**BRB 2120**  
plate flat / *Teller flach*  
20 cm

**BRB 2126**  
plate flat / *Teller flach*  
26 cm

**BRB 2131**  
plate flat / *Teller flach*  
31 cm



**BRB 1922**  
plate deep / *Teller tief*  
22 cm

**BRB 1927**  
pasta plate / *Pastateller*  
27 cm



**BRB 1415**  
bowl / *Schüssel*  
15 cm



**BRB 1D15**  
bowl / *Schüssel*  
15 cm



**MIA 0806**  
cup / *Tasse*  
6cl



**MIA 0818**  
cup / *Tasse*  
18cl



**MIA 0630**  
mug / *Becher*  
30cl



**MIA 0645**  
mug / *Becher*  
45cl

**BRB 1713**  
saucer / *Untertasse*  
13cm

**BRB 1716**  
saucer / *Untertasse*  
16cm

**MIA 0630**  
mug / *Becher*  
30cl

**MIA 0645**  
mug / *Becher*  
45cl

**B I S T R O**  
**R A D I A L**

# CRAFT SELECTION

Hard porcelain (burned 1400°C) where craftsmanship meets durability, and each piece is a canvas of nature on your plate.

Hartporzellan (gebrannt 1400°C) wo Handwerkskunst auf Langlebigkeit trifft, und jedes Stück ist eine Leinwand der Natur auf Ihrem Teller.



GOBI  
a touch of the desert



LFG 2117  
plate flat / Teller flach  
17 cm

LFG 2121  
plate flat / Teller flach  
21 cm

LFG 2124  
plate flat / Teller flach  
24 cm

LFG 2128  
plate flat / Teller flach  
28 cm



LFG 1413  
bowl / Schüssel  
13 cm

LFG 1415  
bowl / Schüssel  
15 cm

LFG 1417  
bowl / Schüssel  
17 cm

LFG 1421  
bowl / Schüssel  
21 cm

LFG 1921  
plate deep / Teller tief  
21 cm



LFG 3020  
oval plate / Platte oval  
20 cm

LFG 3028  
oval plate / Platte oval  
28 cm

LFG 3032  
oval plate / Platte oval  
32 cm



LFG 1518  
oval bowl / ovale Schüssel  
18 cm

LFG 1526  
oval bowl / ovale Schüssel  
26 cm

LFG 1530  
oval bowl / ovale Schüssel  
30 cm

C R A F T  
S E L E C T I O N



LFG 0618  
mug / Becher  
18 cl

LFG 0635  
mug / Becher  
35 cl

LFG 0675  
mug / Becher  
75 cl

C R A F T  
S E L E C T I O N



C R A F T  
S E L E C T I O N

**ETNA**  
*a flame of volcanic heat*



**ATLAS**  
*a breath of mountain breeze*



C R A F T  
S E L E C T I O N

# TIME

Design: Dieter A. Grabe

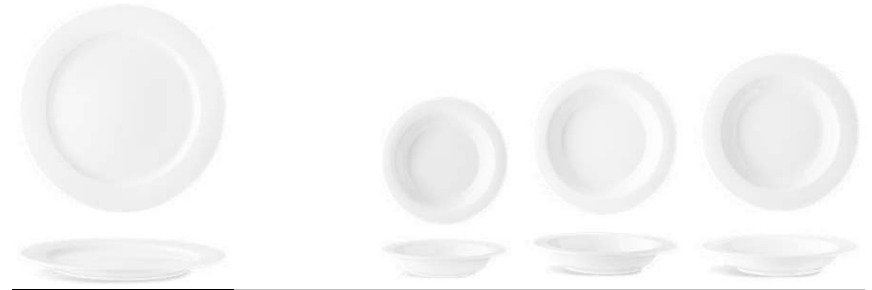
There are collections that hold their own across decades. TIME by Suisse Langenthal is one of them – it is one of the brand's best-known and most successful sets. Its timeless character combines elegance and functionality, making it a reliable partner for everyday use in gastronomy. TIME is a certainty that brings style and practicality, regardless of trends or changing times.

Es gibt Kollektionen, die über Jahrzehnte hinweg ihren Platz behaupten. TIME von Suisse Langenthal ist eine davon – sie gehört zu den bekanntesten und erfolgreichsten Serien der Marke. Ihr zeitloser Charakter verbindet Eleganz und Funktionalität, wodurch sie zu einem zuverlässigen Partner für den täglichen Betrieb in der Gastronomie geworden ist. TIME ist eine sichere Wahl, die Stil und Praktikabilität bietet, unabhängig von Trends oder sich ändernden Zeiten.





<b>TIM 2116</b> plate flat / <i>Teller flach</i> 16 cm	<b>TIM 2121</b> plate flat / <i>Teller flach</i> 21 cm	<b>TIM 2125</b> plate flat / <i>Teller flach</i> 25 cm	<b>TIM 2127</b> plate flat / <i>Teller flach</i> 27 cm	<b>TIM 2129</b> plate flat / <i>Teller flach</i> 29 cm
--	--	--	--	--



<b>TIM 2131</b> plate flat / <i>Teller flach</i> 31 cm	<b>TIM 1917</b> plate deep / <i>Teller tief</i> 17 cm	<b>TIM 1919</b> plate deep / <i>Teller tief</i> 19 cm	<b>TIM 1922</b> plate deep / <i>Teller tief</i> 22 cm
--	---	---	---



<b>TIM 1124</b> soup cup / <i>Suppentasse</i> 24 cl	<b>TIM 1133</b> soup cup / <i>Suppentasse</i> 33 cl
<b>TIM 1716</b> saucer / <i>Untertasse</i> 16 cm	<b>TIM 1716</b> saucer / <i>Untertasse</i> 16 cm



<b>TIM 5011</b> pepper shaker <i>Pfefferstreuer</i>	<b>TIM 5001</b> salt shaker <i>Salzstreuer</i>
---	--



<b>TIM 1413</b> bowl / <i>Schüssel</i> 71 cl / 13 cm	<b>TIM 1418</b> bowl / <i>Schüssel</i> 170 cl / 18 cm	<b>TIM 1421</b> bowl / <i>Schüssel</i> 260 cl / 21 cm	<b>TIM 1424</b> bowl / <i>Schüssel</i> 370 cl / 24 cm
--	---	---	---



# GINO AMBASADOR DIXY

A solution for cafeterias and serving of the coffee in the restaurants. These shapes were developed together with the baristas and specialists for the coffee. Using the same existing standard shapes which can be combined together. We prepared three different shapes of the cups so that you could make a better selection.

Für jeden Kaffee die perfekte Lösung. Zusammen mit Baristas und Spezialisten entwickelte Formen, die untereinander kombiniert werden können. Insgesamt entstanden drei verschiedene Kaffeenserien, Sie haben die Qual der Wahl.





G I N O

**GIN 0808**  
cup / Tasse  
07 cl



**AMB 1711**  
saucer / Untertasse  
12 cm



**DIX 1715**  
saucer / Untertasse  
16x11 cm

**DIV 4507**  
lid / Deckel



**AMB 1711**  
saucer / Untertasse  
12 cm



**DIX 1715**  
saucer / Untertasse  
16x11 cm

**GIN 0805**  
cup / Tasse  
5 cl

**GIN 0825**  
cup / Tasse  
25 cl



**AMB 1714**  
saucer / Untertasse  
14 cm



**DIX 1720**  
saucer / Untertasse  
20x14 cm

**GIN 0818**  
cup / Tasse  
18 cl



**AMB 1714**  
saucer / Untertasse  
14 cm



**DIX 1720**  
saucer / Untertasse  
20x14 cm

**GIN 0819**  
cup / Tasse  
20 cl



**AMB 1714**  
saucer / Untertasse  
14 cm



**DIX 1720**  
saucer / Untertasse  
20x14 cm

**GIN 0628**  
cup / Tasse  
28 cl



**AMB 1714**  
saucer / Untertasse  
14 cm



**DIX VV1720**  
saucer / Untertasse  
20x14 cm

G I N O

## A M B A S A D O R

**AMB 0807**  
cup / Tasse  
7 cl



**AMB 0810**  
cup / Tasse  
10 cl



**AMB 0819**  
cup / Tasse  
19 cl



**AMB 0825**  
cup / Tasse  
25 cl



**AMB 1711**  
saucer / Untertasse  
12 cm

**AMB 1711**  
saucer / Untertasse  
12 cm

**AMB 1714**  
saucer / Untertasse  
14 cm

**AMB 1716**  
saucer / Untertasse  
16 cm

## D I X Y

**DIX 0610**  
cup / Tasse  
10 cl



**DIX 0619**  
cup / Tasse  
19 cl



**DIX 0624**  
cup / Tasse  
24 cl



**DIX 1715**  
saucer / Untertasse  
16x11 cm



**DIX 1720**  
saucer / Untertasse  
20x14 cm



**DIX 1720**  
saucer / Untertasse  
20x14 cm



**AMB 1711**  
saucer / Untertasse  
12 cm

**AMB 1714**  
saucer / Untertasse  
14 cm

**AMB 1714**  
saucer / Untertasse  
14 cm

**DIX 0630**  
cup / Tasse  
30 cl



**DIX 2120**  
plate flat / Teller flach  
20x14 cm



**DIX 1720**  
saucer / Untertasse  
20x14 cm



## A M B A S A D O R



# BAROQUE

Filigree reliefs and gently arched handles recite the very beginning of our long-lasting tradition. BAROQUE has been found in the most well-known establishments for many decades and is still going strong in present age. With BAROQUE's stylish details, your dinner will be turned into a festive occasion.

Zarte Festons und sanft geschwungene Henkel rezitieren die Anfänge unserer langen Tradition. Seit vielen Jahrzehnten in den renommiertesten Häusern zuhause, taucht BAROQUE mit seinen stilvollen Details Ihr Dinner auch heute in einen festlichen Anlass.



BAR 0819  
cup / Tasse  
20 cl



BAR 0625  
cup / Tasse  
27 cl



BAR 0210  
cup / Tasse  
10 cl



BAR 0219  
cup / Tasse  
20 cl



BAR 1715  
saucer / Untertasse  
15 cm

BAR 1715  
saucer / Untertasse  
15 cm

BAR 1713  
saucer / Untertasse  
13 cm

BAR 1715  
saucer / Untertasse  
15 cm



BAR 3515  
creamer / Giesser  
15 cl



BAR 3525  
creamer / Giesser  
25 cl

BAR 3950  
lid / Deckel



BAR 3850  
coffee pot / Kaffeekanne  
50 cl

BAR 4240  
lid / Deckel



BAR 4140  
tea pot / Teekanne  
40 cl



BAR 2116  
plate flat / Teller flach  
16 cm

BAR 2121  
plate flat / Teller flach  
21 cm

BAR 2125  
plate flat / Teller flach  
25 cm

BAR 2128  
plate flat / Teller flach  
28 cm

BAR 2131  
plate flat / Teller flach  
31 cm



BAR 1922  
plate deep / Teller tief  
22 cm



BAR 1129  
soup cup / Suppentasse  
29 cl



BAR 3325  
butter boat / Sauciere  
25 cl



BAR 1411  
bowl / Schüssel  
33 cl / 12 cm

BAR 1414  
bowl / Schüssel  
53 cl / 14 cm



BAR 3029  
oval plate / Platte oval  
29 x 22 cm



BAR 3035  
oval plate / Platte oval  
36 x 27 cm



# CITY

Design: Pierre Renfer

Designed in the year 1964 to save space and to be easily stackable, CITY became the porcelain for the daily use in hospitals and canteens. Even today, CITY sets standards in these surroundings. Its clean and modern lines resulting from the practical aspect, have allowed CITY to develop into a design classic of recent years.

1964 entwickelt als platzsparendes und bestmöglich stapelbares Porzellan für den Einsatz in Spitälern und Kantinen, setzt CITY heute noch Maßstäbe in diesem Umfeld. Die gezielt auf den praktischen Aspekt ausgerichtete, robuste und klare Formgebung, hat CITY in den letzten Jahren zu einem Designklassiker reifen lassen.





C I T Y



**CIT 2117**  
plate flat / Teller flach  
17 cm

**CIT 2120**  
plate flat / Teller flach  
20 cm

**CIT 2124**  
plate flat / Teller flach  
24 cm

**CIT 2126**  
plate flat / Teller flach  
26 cm

**CIT 2127**  
plate flat / Teller flach  
27 cm



**CIT 1921**  
plate deep / Teller tief  
21 cm

**CIT 1230**  
soup bowl / Suppentasse  
30 cl

**CIT 1240**  
soup bowl / Suppentasse  
40 cl



**CIT 1416**  
bowl / Schüssel  
16 cm

**CIT 1413**  
bowl / Schüssel  
13 cm

**CIT 1410**  
bowl / Schüssel  
10 cm

**CIT 1407**  
bowl / Schüssel  
7 cm



**CIT 3515**  
creamer / Giesser  
15 cl

**CIT 3604**  
creamer / Giesser  
40cl cl



**CIT 0030**  
mug / Becher  
29 cl

**CIT 0222**  
cup / Tasse  
22 cl

**CIT 0219**  
cup / Tasse  
19 cl

**CIT 0213**  
cup / Tasse  
13 cl

**CIT 1714**  
saucer / Untertasse  
14 cm

**CIT 1714**  
saucer / Untertasse  
14 cm

**CIT 1714**  
saucer / Untertasse  
14 cm

**CIT 1713**  
saucer / Untertasse  
13 cm

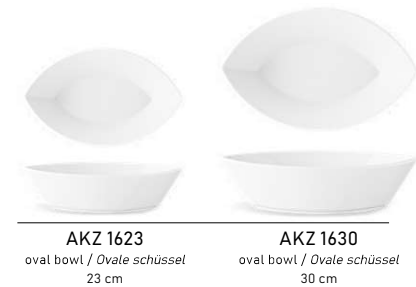
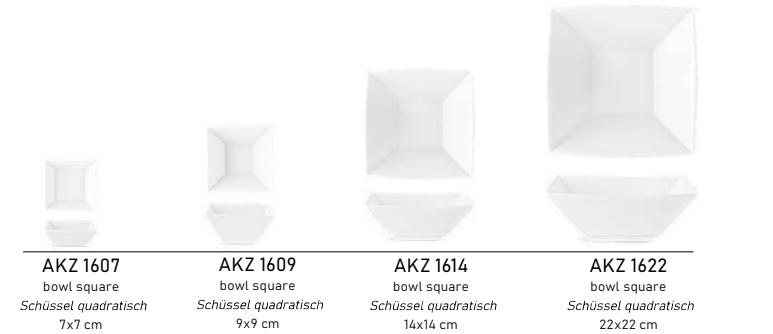
C I T Y

# Actual

Modern architecture for your table. Right angles and symmetric elements are the keys to ACTUAL's pure design. The big variety of the ACTUAL program allows you to combine the articles of this shape as you like.

Moderne Architektur für Ihre Tafel. Rechte Winkel und symmetrische Formen setzen bei ACTUAL Akzente. Dank der grossen Programmvierfalt können Sie die einzelnen Artikel dieses Porzellans nach Lust und Laune miteinander kombinieren.





**A C T U A L**



A C T U A L

<p><b>AKZ 0209</b> cup / Tasse 9 cl</p> 	<p><b>AKZ 0219</b> cup / Tasse 19 cl</p> 	<p><b>AKZ 0844</b> cup / Tasse 44 cl</p> 		
<p><b>AKZ 1813</b> saucer square <i>Untertasse quadratisch</i> 13x13 cm</p>	<p><b>AKZ 1814</b> saucer square <i>Untertasse quadratisch</i> 14x14 cm</p>	<p><b>AKZ 1815</b> saucer square <i>Untertasse quadratisch</i> 15x15 cm</p>	<p><b>AKZ 0030</b> mug / Becher 29 cl</p>	<p><b>AKZ 0640</b> mug / Becher 40 cl</p>
				
<p><b>AKZ 3133</b> platter rectangular <i>Platte rechteckig</i> 33x18 cm</p>	<p><b>AKZ 3135</b> platter rectangular <i>Platte rechteckig</i> 36x27 cm</p>	<p><b>AKZ 3245</b> platter rectangular <i>Platte rechteckig</i> 45x26 cm</p>		
				
<p><b>AKZ 3145</b> platter rectangular <i>Platte rechteckig</i> 45x12 cm</p>	<p><b>AKZ 3345</b> platter rectangular divided <i>Platte rechteckig verteilt</i> 45x12 cm</p>			
				
<p><b>AKZ 3038</b> oval platter <i>Platte oval</i> 38 cm</p>	<p><b>AKZ 3050</b> oval platter <i>Platte oval</i> 50 cm</p>			
				

A C T U A L

# ACTIVE.

A collection that gives a new chance to elderly people and people with visual impairments or motor problems for decent dining in a modern style thanks to special details such as contrasting colors, plate stops for easy bite picking, insulating partitions or customized saucer shape.

Eine Serie, die Senioren und Menschen mit Sehbehinderungen oder motorischen Problemen eine neue Chance für ein angenehmes Essen in einem modernen Stil bietet. Mit speziellen Details wie Farbkontraste, Tellermarkierungen für einfaches Aufnehmen von mundgerechten Stücken, isolierende Trennwände oder individueller Untertassenform





**ACT 2126**  
plate semi-deep / *Teller halbtief*  
26 cm

**ACT 2326**  
plate semi-deep Special  
*Teller halbtief Spezial*  
26 cm

**ACT 1925**  
plate deep Special  
*Teller tief Spezial*  
25 cm

**ACT 1923**  
plate deep / *Teller tief*  
23 cm



**TIM 2125**  
plate flat / *Teller flach*  
25 cm

**TIM 2121**  
plate flat / *Teller flach*  
21 cm

**CIT 2124**  
plate flat / *Teller flach*  
24 cm

**CIT 2120**  
plate flat / *Teller flach*  
20 cm



**DIV 1415**  
special bowl / *Spezierschale*  
15 cm

**DIV 1917**  
special bowl / *Spezierschale*  
17 cm

**CIT 1410**  
bowl / *Schüssel*  
10 cm

**CIT 1413**  
bowl / *Schüssel*  
13 cm



**CIT 1230**  
soup cup stackable  
*Suppentasse stapelbar*  
30 cl

**CIT 1240**  
soup cup stackable  
*Suppentasse stapelbar*  
40 cl

**DIV 1614**  
bowl quadratic  
*Schüssel viereckig*  
14x14 cm

**A C T I V E**



**ACT 05B5**  
feeding cup  
*Krankentrikbecher*  
25 cl

**ACT 0525**  
mug with two handles  
*Becher zwei Henkel*  
25 cl

**ACT 0520**  
mug with cut out  
*Becher zwei Henkel und Ausschnitt*  
20 cl

**ACT 0030**  
mug / *Becher*  
30 cl

**ACT 0230**  
mug with two handles  
*Becher zwei Henkel*  
30 cl

**TIM 0220**  
cup / *Tasse*  
20 cl



**ACT 1717**  
saucer / *Untertasse*  
17 cm

**ACT 1717**  
saucer / *Untertasse*  
17 cm

**ACT 1717**  
saucer / *Untertasse*  
17 cm



**ACT 3825**  
tea pot w/o cover  
*Teekanne o/Deckel*  
25 cl

**CIT 3515**  
creamer / *Giesser*  
15 cl

**A C T I V E**

# ACCESSORIES

Each serving cannot miss special items which are not a part of any collection but on the other hand, they put the finishing touches to the final look of the food. Accessories are the last but not the least. Without using these inconspicuous but important pieces the mission is not completed.

Ihrem Gericht fehlt noch das „gewisse Etwas“ und in unseren Kollektionen sind Sie nicht fündig geworden? Mit unseren Accessoires komplettieren Sie Ihre gedeckte Tafel. Für das perfekte Finish!





**DIV 1206**  
Soufflé form  
6 cl



**DIV 1219**  
Soufflé form  
19 cl



**DIV 1230**  
Soufflé form  
30 cl



**DIV 9850**  
soup cup / Suppentasse  
50 cl



**DIV 9870**  
soup cup / Suppentasse  
70 cl

**A C C E S S O R I E S**



**DIV 1929**  
pasta plate / Pastateller  
29 cm



**DIV 2134**  
pizza plate / Pizzateller  
34 cm



**SPZ 3335**  
butter boat / Sauciere  
35 cl



**SPZ 3325**  
butter boat / Sauciere  
25 cl



**SPZ 3310**  
butter boat / Sauciere  
10 cl



**TIM 5001**  
salt shaker  
Salzstreuer



**TIM 5011**  
pepper shaker  
Pfefferstreuer



**DIV 1410**  
trash can / Abfalle dose  
47 cl



**CIT 4710**  
ashtray / Ascher  
10 cm



**DSY 4812**  
egg cup / Eierbecher  
12 cm



**DIV 1635**  
bowl / Schüssel  
35 cm



**UNI 4526**  
lid / Deckel

**TIM 4326**  
souptureen / Suppenterrine  
2,5 l

**A C C E S S O R I E S**